



HÔTEL*** - RESTAURANT
SALLES DE RECEPTION PARTICULIERS & PROFESSIONNELS



Votre mariage au Domaine de Larchey

— BROCHURE 2022 —

*Un lieu chic et
bucolique pour
célébrer votre
mariage.*

SOMMAIRE

<u>Présentation du Domaine de Larchey***</u>	4
<u>Plan d'ensemble</u>	5
<u>Espaces extérieurs</u>	6
<u>Salles de réception</u>	9
<u>Cadre idéal pour les enfants</u>	13
<u>Mobilier intérieur</u>	14
<u>Mobilier extérieur</u>	15
<u>Lendemain de mariage</u>	19
<u>Hébergements</u>	20
<u>Livre d'or</u>	24



UN CADRE CHIC ET BUCOLIQUE POUR UN MARIAGE UNIQUE
A 15 MIN DE BORDEAUX



UN LIEU MAGIQUE POUR UN MARIAGE UNIQUE

Situé aux portes de Bordeaux, le Domaine de Larchey***, hôtel de 15 chambres & Restaurant Le 1930, privatise pour vous ses espaces de réception du vendredi au dimanche et l'Hôtel*** le soir de votre mariage.

Entourés par les vignes du Pessac-Léognan, vous profiterez de la beauté du site et de son atmosphère très paisible, idéale pour célébrer ce moment unique.

Notre équipe est heureuse de vous accompagner dans l'organisation de ce moment inoubliable !

LES + DU DOMAINE DE LARCHEY

Un site d'exception facile d'accès

Des salles climatisées & chauffées, modulables, élégantes et sobres

Une salle dédiée aux enfants !

Un parc fleuri et soigné pour la réalisation de vos plus belles photos !

Une grande liberté donnée pour vos décorations intérieures et extérieures

Un parking 80 places privé et surveillé

Une équipe professionnelle et attentionnée présente sur le site pour vous accompagner le Jour J

14 ans d'expérience dans la réception mariage.



PLAN DU DOMAINE DE LARCHEY

Ca y est, les préparatifs sont derrière vous, il est temps de profiter de votre jour J.

Votre cortège se gare facilement sur notre parking 80 places et vous rejoignez à pieds, en voiture, en calèche, à cheval, en moto ([cliquez ici pour voir nos meilleures arrivées](#)) la cour pavée intérieure du Domaine de Larchey, en passant par un parc arboré planté de chênes centenaires.

Le Domaine de Larchey est privatisé pour vous :

peut-être avez-vous envie d'une belle cérémonie laïque sous les chênes ?

Vous rejoignez ensuite les 3000 m² de parc près de votre salle de réception, avec vue sur la chapelle pour une séance photos ou pour votre cocktail sur la terrasse avant de lancer les débuts des festivités dans la salle Aliénor, que vous aurez pu décorer selon le thème de votre mariage.

Pour le bar de nuit et le photobooth, la salle Ovalie

est elle aussi à votre disposition. La salle Rémon, quant à elle, accueillera les enfants.

Enfin, après une soirée riche en émotions, rejoignez votre suite nuptiale l'esprit tranquille tandis que vos invités ne prennent pas la voiture et restent à l'hôtel.

Le lendemain, levez-vous tranquillement, profitez d'un petit-déjeuner fait maison et créez encore quelques moments de complicité avec vos convives autour d'un brunch !



LES ESPACES EXTÉRIEURS - POUR VOTRE CÉRÉMONIE LAÏQUE

Le Domaine de Larchey compte 3000 m² d'espaces verts attenants à la salle de réception Aliénor, salle dédiée aux mariages.

Sous les chênes, un parc planté d'arbres centenaires de 1000 m² accueille également les cérémonies laïques.
La nature est omniprésente au Domaine de Larchey, niché au coeur des vignobles du Pessac Léognan.

Profitez de jardins arborés & fleuris pour célébrer votre union !



Les + du Domaine de Larchey

Des espaces verts en parfait état quelle que soit la saison de l'année où vous choisirez de vous marier.

Pour l'aménagement des extérieurs, consultez la liste du mobilier mis à votre disposition.



Pour plus d'inspiration sur les décorations déjà réalisées au Domaine de Larchey, [consultez nos tableaux Pinterest en cliquant ici.](#)

LES ESPACES EXTÉRIEURS - POUR VOTRE COCKTAIL

Le Parc ombragé par les chênes centenaires offre un emplacement chic & bucolique pour prolonger votre cérémonie par un cocktail. Le jardin de 3000 m², attenant aux salles de réception dotées d'une terrasse de 100 m² en dallage gris à la fois neutre et contemporain, offre une vue dégagée sur les vignes du Pessac Léognan, pour une ambiance « Garden Party ».

LA TERRASSE DE 100 M² ATTENANTE À LA SALLE DE RÉCEPTION



UN JARDIN DE 3000 M² POUR VOTRE COCKTAIL
(ATTENANT À LA PHOTO DE GAUCHE)



LES ESPACES EXTÉRIEURS, SIMPLES, BIEN ENTRETENUS ET OMBRAGÉS, SE PRÊTENT À TOUTES VOS ENVIES DE DÉCORATION



LA CHAPELLE SAINT CHRISTOPHE

Le Domaine de Larchey dispose d'une chapelle semi-privée.

Construite en 1954 à l'initiative de la famille Bardinet et reconnue par le Saint Siège, il est possible d'y recevoir des sacrements.

Cependant, pour vous marier à la Chapelle Saint Christophe, vous devez préalablement recevoir l'accord du prêtre du secteur pastoral. Il est par ailleurs fortement conseillé de **prévoir votre propre officiant**, le prêtre de notre paroisse n'ayant pas la possibilité de se déplacer pour officier en dehors des églises de son secteur.

Cette Chapelle peut accueillir jusqu'à 35 personnes assises + 25 personnes debout. Il est tout à fait possible de la décorer selon vos souhaits.

Même si vous ne pouvez / souhaitez pas vous marier à la Chapelle St Christophe, elle constitue un cadre superbe pour vos photos de mariage. C'est l'atout charme de Larchey.





LES SALLES DE RECEPTION :
3 SALLES ELEGANTES,
SPACIEUSES & LUMINEUSES
POUR VOTRE MARIAGE



DIMENSIONS DES SALLES

Salle Aliénor

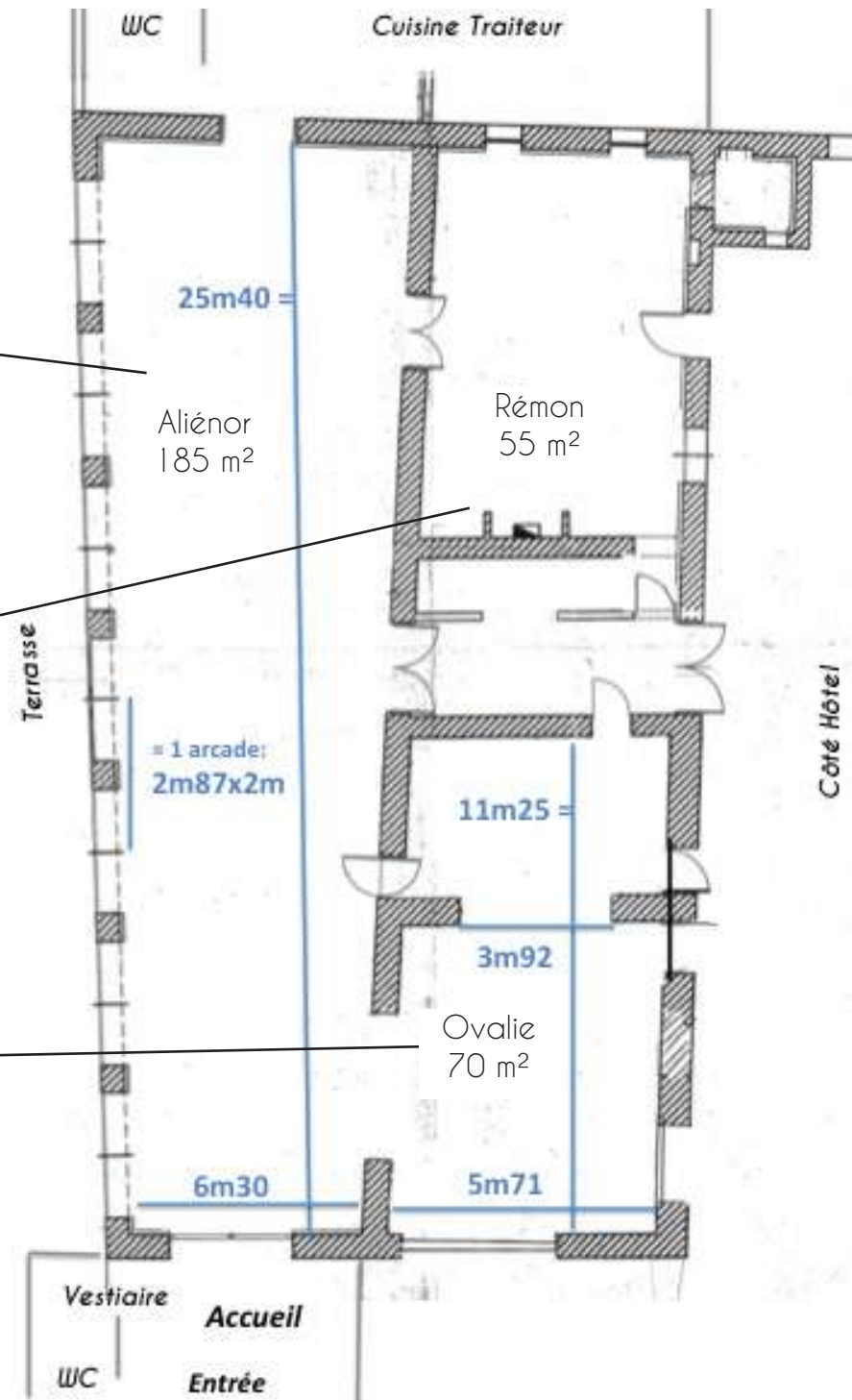
150 personnes en repas assis - avec piste de danse dans Ovalie
130 personnes en repas assis - avec piste de danse dans une partie d'Aliénor et dans Ovalie

Salle Rémon

Salle dédiée aux enfants, où les baby-sitters peuvent prévoir des activités coloriage ou autres...

Salle Ovalie

Idéale pour installer un bar de nuit, un photobooth ou pour la piste de danse



LA SALLE ALIENOR

Laissez-vous séduire par le charme de nos salles de réception, spacieuses et lumineuses... Dans un cadre sobre et élégant, les 3 salles sont mises à votre disposition pour votre journée & soirée de mariage.

Climatisés et chauffés, les espaces sont modulables selon vos souhaits.

La salle Aliénor de 185 m² avec ses murs en moellon blonds donne sur l'agréable terrasse de 100 m² ainsi que sur le parc fleuri. Elle peut accueillir jusqu'à 150 personnes assises.

AVANT



APRÈS



Un état des lieux sera fait lorsque vous récupèrerez les clés de la salle ainsi qu'à la sortie. L'utilisation de la salle le vendredi est réservée à la mise en place et à la décoration. Aucun nettoyage supplémentaire ne sera effectué après la mise en place.

LA SALLE OVALIE

La salle Ovalie (70 m²) est communicante avec la salle Aliénor. Dotée de murs blancs et du même type de sol qu'Aliénor, elle est un espace contemporain et neutre qui s'imprènera très facilement de votre style.

Elle peut accueillir votre bar de nuit, une sweet table, votre table pour le livre d'or et les cadeaux, prolonger la piste de danse...
Discutons-en lors de votre visite et élaborons ensemble votre projet de mariage !

AVANT

APRES



LA SALLE REMON : UN ESPACE DÉDIÉ AUX ENFANTS



Attendant à la salle Aliénor, vous pourrez aménager la salle Remon comme un espace spécialement dédié aux enfants.

La salle est équipée d'un grand écran pour regarder des dessins animés, de canapés confortables pour s'asseoir quand la fatigue de cette belle journée retombe, mais aussi de tables et chaises pour colorier tranquillement avec l'animatrice pour enfants (obligatoire à partir de 6 enfants de moins de 12 ans - consulter notre carnet d'adresses prestataires).

Nous mettons gracieusement à votre disposition sur le terrain de tennis :
une table de ping pong et un trampoline. Pensez à amener vos raquettes !

N'HÉSITEZ PAS À AMENER VOS JEUX ET MOBILIERS POUR PERSONNALISER CET ESPACE !



LE MOBILIER - INTÉRIEUR

Le mobilier suivant est **inclus** dans votre forfait de location de salle

Table d'accueil nappée & une table nappée pour votre candy bar

1 chevalet en bois

2 canapés

4 paravents en bois blancs

1 vidéoprojecteur

Mise à disposition de deux frigos pour le rafraîchissement des boissons

Tables et chaises Napoléon (blanches) pour 150 personnes dont :

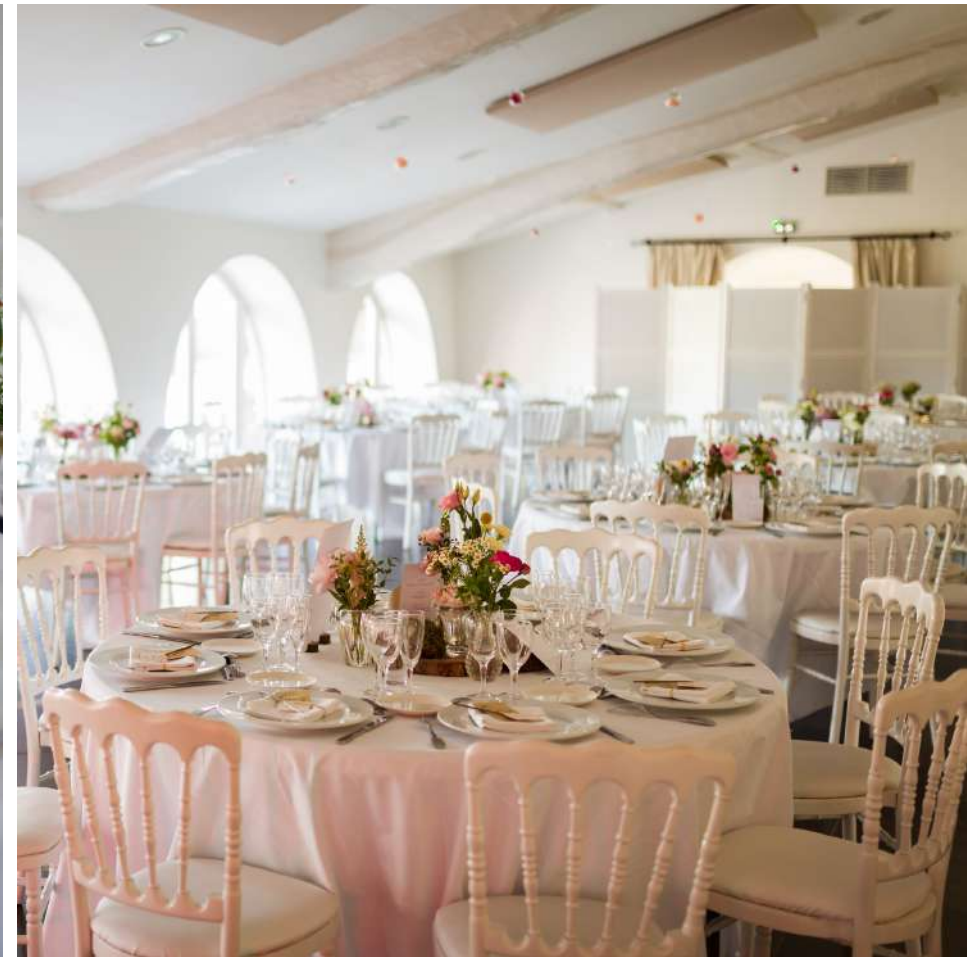
1 table d'honneur 20 personnes

3 tables de 12 personnes

5 tables de 10 personnes

8 tables de 8 personnes

1 table de 6 personnes



LE MOBILIER - EXTÉRIEUR

Le mobilier suivant est **inclus** dans votre forfait de location de salle :

- Ensemble de jardin en fer forgé (30 personnes)
 - Arche en fer forgé
- 4 grands parasols pour couvrir la terrasse
- 6 mange-debout nappés

Sur demande :

- location de 2 estrades (4m x 1.20m x 40cm par estrade) : 150 € TTC
- 80 chaises lattées bois : 2.50 € TTC par chaise (voir photos ci-dessous)

Sur devis : location d'un barnum.

N'hésitez pas à amener toute la décoration nécessaire pour personnaliser les espaces extérieurs selon vos souhaits ! [Plus d'inspiration ici.](#)



EN CAS DE PLUIE

Quelle que soit la saison, la pluie fait partie des facteurs imprévus qui peuvent considérablement perturber la réussite de votre événement. Mieux vaut prévoir des solutions adaptées au préalable, plutôt que devoir au dernier moment rapatrier la totalité des invités dans des lieux non adaptés.

Au Domaine de Larchey, nous travaillons avec un prestataire de confiance pour **installer des barnums pour vous protéger de la pluie, que ce soit pour la cérémonie laïque ou pour votre cocktail**. Les barnums sont installés sur le dallage carrelé de la terrasse et attenants à la salle de réception. Élégants, ils laissent passer la lumière et rappellent les ouvertures de la salle de réception. L'intérieur des barnums reste neutre et facile à décorer.

Nos solutions

Si vous êtes moins de 100 personnes
Le cocktail et la cérémonie laïque peuvent être prévus en intérieur, sans qu'il soit nécessaire d'installer une tente.

Si vous êtes plus de 100 personnes, le cocktail et la cérémonie laïque doivent être prévus sous une tente.



Cérémonie dans la salle Ovalie



Intérieur de la tente



Tente en cas de pluie

ENSEMBLE POUR UNE DECORATION ECO-RESPONSABLE

Le Domaine de Larchey travaille sur les problématiques d'éco-responsabilité depuis des années. Cette année, nous lançons un nouveau projet avec les mariés qui ont envie de s'engager à nos côtés pour être davantage éco-responsables.

Une charte d'éco-responsabilité est développée spécifiquement sur le thème du mariage. Si vous vous engagez à respecter la charte ci-dessous, nous aurons le plaisir de vous offrir après votre mariage un coffret cadeau comprenant 1 nuit dans la chambre nuptiale et 2 petits-déjeuners.

ÉVITER



PRÉFÉRER

Mégots jetés à terre dans tout le domaine
Ballons & lâcher de ballons
Confettis en tous genres
Bougies à faible durée de combustion ou
allumées dans des contenants inadaptés
Faux pétales
Décorations en plastique
Pas de vaisselle en plastique le lendemain de
mariage

Inciter vos invités à utiliser les cendriers
Machines à bulles
Lâcher de papillons
Rubans à agiter
Pétales de lavande
Véritables pétales de fleurs
Bougies placées dans un contenant
adapté
Décorations louées ou recyclables en
carton, en papier...
Vaisselle en bambou ou classique

ET SI VOUS SOUHAITEZ ALLER PLUS
LOIN...

Nous vous proposons
l'eau pour votre mariage,
en bouteilles en verre d'1
litre consignées (Evian et
Badoit).

Prix : 2,5€ ttc/pers.

NOUS AJOUTONS AU COFFRET
CADEAU UN DÎNER POUR 2
PERSONNES AU 1930
(ENTRÉE, PLAT, DESSERT)

MISSION ACCOMPLIE ?

Nous aurons l'immense plaisir de **vous offrir un coffret cadeau**
(pour vous ou la personne de votre choix) valable 1 an et incluant :

- 1 nuit à l'Hôtel*** pour 2 personnes,
- les taxes de séjour,
- 2 petits-déjeuners complets.

AU DOMAINE DE LARCHEY, LES ENFANTS VONT S'AMUSER EN TOUTE SÉCURITÉ

LE LIEU

- + De grands espaces verts sécurisés pour courir librement !
- + Le salon Rémon, attenant à la salle de réception principale pour aménager un espace spécialement dédié aux enfants pendant la soirée.



ANIMATRICE POUR LES ENFANTS

Animatrice obligatoire à partir de 6 enfants.

Consultez notre carnet d'adresses pour trouver la perle rare !

LES ACTIVITÉS

Pensez à amener des jeux pour les enfants : structure gonflable, jeux d'extérieur qu'ils peuvent utiliser sur les terrains de tennis mais aussi aménagement de la salle Rémon pour leur plaisir et votre sérénité.



ET LE LENDEMAIN ? PROLONGEZ LA FÊTE AVEC UN BRUNCH

Partagez de bons moments et créez des souvenirs mémorables avec vos convives une journée de plus...

Comprise dans votre forfait, la location des salles se poursuit de 10h à 18h le dimanche, mobilier et service inclus.

[Pour voir les tarifs cliquez ici.](#)

Concernant la restauration, vous êtes libres de choisir votre formule pour le lendemain de mariage : traiteur, food truck, ou plats préparés par vos soins (pas de liste de prestataires imposés).



HÔTEL*** DE CHARME AU COEUR DU VIGNOBLE



L'HÔTEL ***

Sens de l'accueil et du service, restauration de qualité, le Domaine de Larchey*** vous ouvre ses portes pour un séjour inoubliable...

L'hôtel dispose de 15 chambres tout confort pouvant accueillir jusqu'à 34 personnes.

Nous vous proposons 3 catégories de chambre au sein de notre Hôtel 3 étoiles. Toutes sont uniques, avec une décoration personnalisée, une literie de qualité, double vitrage, wifi gratuit, ainsi qu'un accès à la piscine extérieure & au jacuzzi l'été.



14 CHAMBRES POUR VOS INVITÉS...

9 Chambres standard, très confortables : charme et douceur caractérisent ces chambres. Entre 20 & 25 m², dont 1 chambre avec accès PMR.

3 Chambres supérieures : spacieuses et élégantes, ambiance romantique et poétique. Entre 30 & 40 m². Dont votre suite nuptiale.

2 Chambres familiales, (4pers.) Harmonieuses et chaleureuses. Superficie de 60 m², dont 1 chambre avec accès PMR.

L'arrivée dans les chambres se fait à partir de 16h le samedi ou plus tôt si nos chambres sont disponibles et le départ à 11h30 au plus tard le dimanche.

Si vous souhaitez disposer de la suite nuptiale pour vos préparatifs dès le samedi matin, il est possible de la louer en supplément. Nous consulter pour les tarifs. Possibilité d'accéder à la piscine *pour vos convives résidant à l'Hôtel uniquement* jusqu'à 15h le dimanche. [Pour les découvrir et consulter les tarifs cliquez ici.](#)

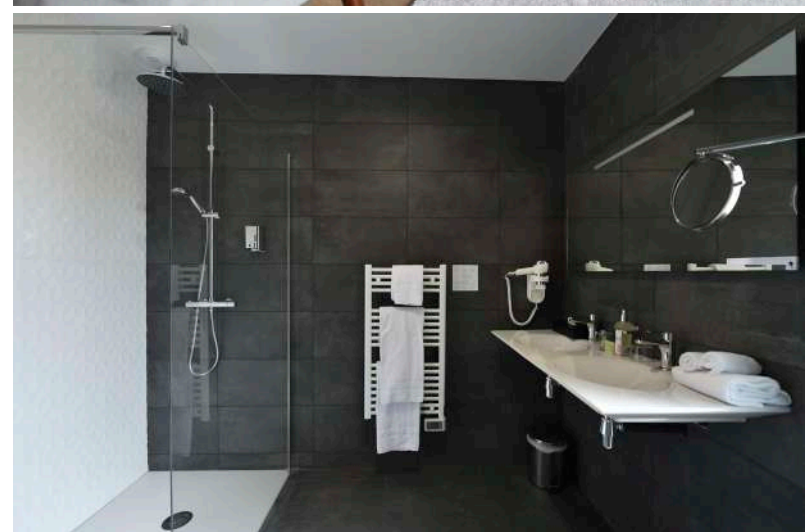
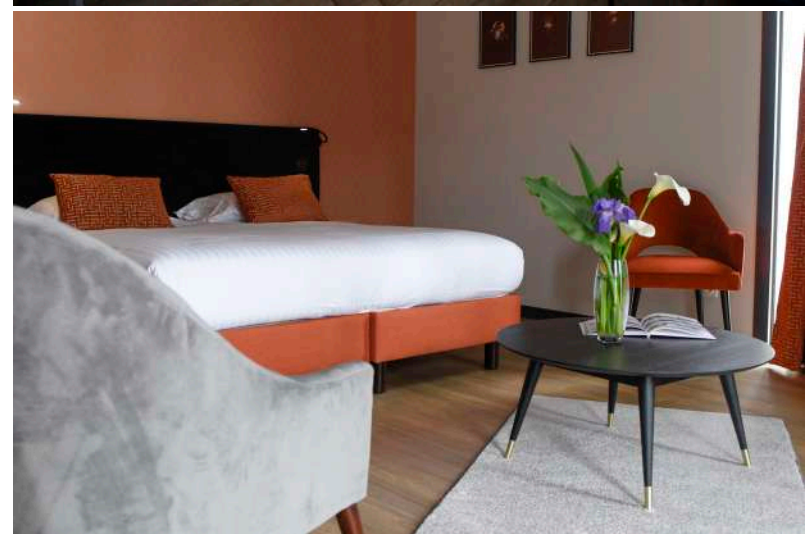
LE PETIT-DÉJEUNER SPÉCIAL MARIAGE EST OFFERT POUR VOUS ET VOS CONVIVES AVANT LE BRUNCH

Après une soirée mémorable, réveillez-vous en douceur et prenez le temps de profiter de notre petit-déjeuner **fait maison pour passer un moment privilégié de plus avec vos invités !**

Au Domaine de Larchey le petit-déjeuner est composé de produits BIO, locaux et faits maison. Il est servi entre 9h et 10h30 le lendemain de votre mariage.

Il comprend :

- une sélection de viennoiseries,
- du pain confectionné à Martillac chez notre Boulanger Compagnon
- confitures, beurre, miel, pâte à tartiner BIO,
- café, thé, cacao, lait froid et lait chaud
- du jus d'oranges et jus de pommes.



ET VOTRE SUITE NUPTIALE***

La chambre nuptiale, spacieuse et romantique, **vous est offerte pour une nuit de rêve.**

Cette chambre luxueuse, la plus grande de l'hôtel, sera idéale pour passer une nuit en amoureux, avec sa jolie vue donnant sur la piscine et la cour intérieure de l'hôtel.

Equipements :

- **lit King Size de 180x200 cm** équipé d'une literie de qualité
- superficie de 40 m²
- grand dressing
- salle de bain équipée de doubles vasques, **baignoire et douche à hydrojets**
- **peignoirs** et chaussons fournis
- espace d'habillage pour suspendre la robe de mariée



LIVRE D'OR : ILS SE SONT MARIÉS À LARCHEY

Ils ont choisi le Domaine de Larchey pour leur mariage.

Notre équipe les a accompagnés dans l'organisation, la logistique, le choix des prestataires, et le bon déroulement de leur jour J.

Voici leurs témoignages ! [En voir davantage sur mariages.net.](#)

« Un souvenir inoubliable autant pour nous que pour nos invités à l'unanimité ! Que de bons retours, le lieu a marqué les esprits. Les invités étaient ravis de pouvoir profiter des belles chambres et la nôtre offerte était juste exceptionnelle ! »

*Emeline & Cyril,
le 22 septembre 2018*

« Nous avons organisé notre mariage au Domaine de Larchey le 14 septembre 2019. Nous avons vécu une journée magnifique dans un cadre fantastique ! Le domaine est magnifique, au calme en pleine nature. Le personnel est aux petits soins pour les mariés et les invités. Nous remercions très chaleureusement Mathilde et Madame Gramond pour les nombreux échanges que nous avons eu durant les 18 mois de préparation. Ce lieu magnifique a contribué à rendre cette journée inoubliable ! Merci infiniment ! »

*Adrian et Emilie,
le 14 septembre 2019*

« Le cadre est magnifique, parfaitement entretenu et le personnel est en or répondant à n'importe quelle demande avec le sourire. »

Nous avons vraiment passé un mariage de rêve. Nous reviendrons vous voir et nous détendre avec plaisir. »

*Elodie & Jérôme,
le 16 août 2018*

« Le soleil, les arbres, les fleurs, les chevaux, un domaine moderne, une aire de jeux pour les enfants, des chambres spacieuses, une terrasse et des invités qui sirotent leur champagne, voilà ce que nous retiendrons de notre mariage au domaine de Larchey. Tous les invités ont souligné ce cadre idyllique : un endroit à la fois spacieux au sein duquel nous pouvons circuler et à la fois « cosy » où tout le monde se sent dans un petit cocon d'amour. Merci à toute l'équipe du domaine de Larchey de nous avoir accompagnés et surtout à Mathilde toujours très réactive et souriante ! À très bientôt ! »

*Sarah et Maxime,
le 24 août 2019*

OÙ SOMMES-NOUS ET COMMENT VENIR ?

Situé à 15 minutes de Bordeaux centre et parfaitement bien desservi par les axes routiers et autoroutiers, le Domaine de Larchey est facilement accessible en voiture, doté d'un parking 80 places et d'un Hôtel*** pour loger vos convives sur place.

Sur la Route des Vins de Graves et Sauternes, au cœur du vignoble du Pessac-Léognan, le Domaine de Larchey est un havre de paix au milieu des vignes.

POUR NOUS REJOINDRE

[Cliquez ici pour calculer votre itinéraire depuis google maps](#)



A 15 min du centre de Bordeaux - à 5 min de la sortie de l'A62

Depuis Bordeaux : prendre l'A62 direction Toulouse, sortie n°1 Martillac/Saint Médard d'Eyrans.

Au rond point : prendre direction La Brède - continuer tout droit, passez le 2ème rond point - à 800 m tournez à droite avant le Garage Peugeot - poursuivre ensuite sur 1,5 km.



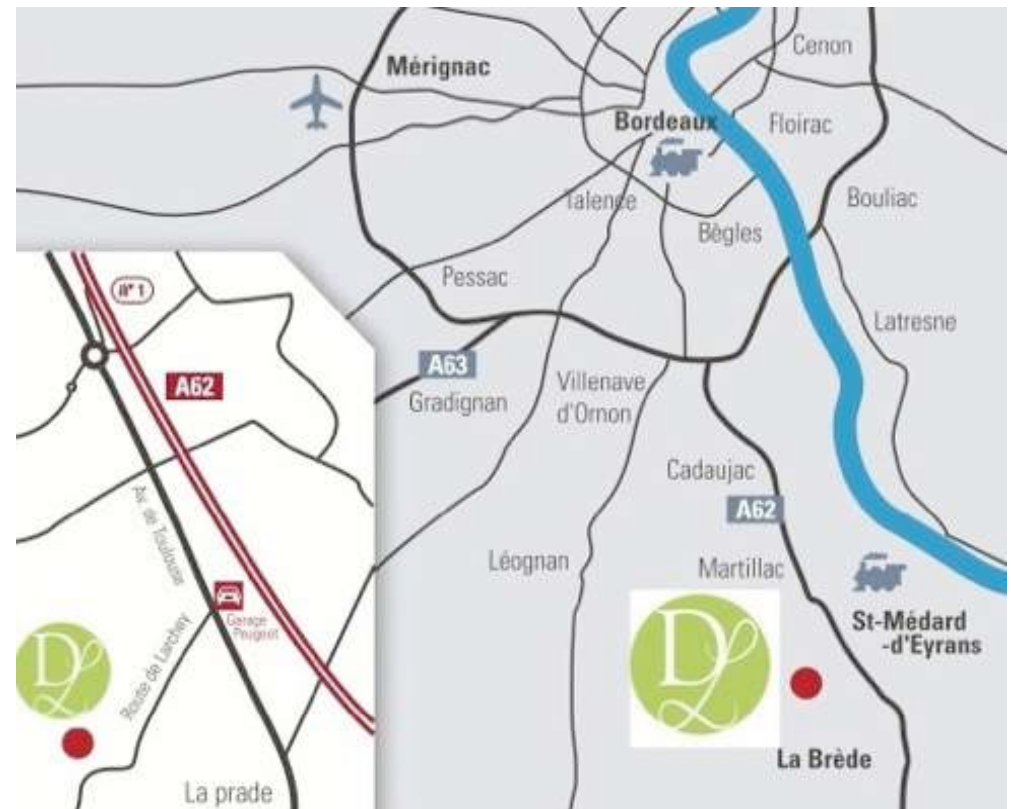
A 15 mn de la gare St Jean ou transfert à la gare de Saint Médard d'Eyrans pour Bordeaux, env. 12 min de trajet direct.



A 25 km de l'aéroport de Bordeaux Mérignac (compter env. 50 € le trajet aéroport-hôtel en taxi).

APPELEZ-NOUS AU 05 56 72 19 59
POUR CONVENIR D'UNE VISITE DU DOMAINE DE LARCHEY !

PLAN D'ACCÈS



SERVICES

PRÉSENCE

Présence sur site le jour J pour vous accueillir et vous accompagner,
& pour gérer la partie logistique avec vos prestataires.

Gardiennage le samedi soir de 23h à 5h pour veiller à votre sécurité.

NETTOYAGE DE LA SALLE DE RÉCEPTION ET DE LA TERRASSE

La salle de réception et la terrasse sont louées propres.

La salle est nettoyée à nouveau entre le samedi et le dimanche.

En revanche, elle ne sera pas re-nettoyée le vendredi soir après la mise en place de votre décoration
(sauf si vous prenez cette option en supplément).

SERVICE DU DIMANCHE MIDI

La salle est entièrement remise en place (installation des nappes, remise en place de la décoration,
nettoyage des sanitaires, installation des buffets pour le brunch, mise en place de vos boissons sur
les tables...).

Réapprovisionnement des buffets et débarrassage des tables.

Rangement et nettoyage de la salle.



VOTRE CONTACT MARIAGE

Maïlys HENRIOT
Chargée d'affaires en évènementiel

05.56.72.56.27

mariages@domainedelarchey.com

*« Nous vous accompagnons de votre première visite
jusqu'au Jour J.*

*Nous répondons à toutes vos questions et coordonnons vos
prestataires pour que votre mariage se déroule
comme vous en avez toujours rêvé.*

A bientôt ! »



TARIFS MARIAGES 2022

Les conditions de location du Domaine de Larchey pour votre mariage en 2021 incluent la privatisation des salles de réception du vendredi après-midi au dimanche soir et la location de toutes les chambres la nuit du mariage.

Sont inclus dans votre offre :

- Location des salles Aliénor et Ovalie le vendredi de 15h à 22h*, le samedi de 9h à 5h du matin, et le dimanche de 10h à 18h.
- Location de la salle Rémon le samedi de 9h à 5h du matin, et le dimanche de 10h à 18h.
- Location de 15 chambres le samedi soir, petit-déjeuner spécial mariage offert et taxes de séjour incluses.
- Les jardins sont à disposition le samedi et le dimanche seulement, aux mêmes horaires que la salle Aliénor.
- Mobilier intérieur et extérieur (cf. descriptif).
- Présence et accompagnement sur site le Jour J.
- Gardiennage du site le samedi soir de 23h à 5h.
- Parking gratuit et surveillé de 80 places.
- Service inclus le dimanche midi jusqu'à 50 pers. Au-delà compter un serveur supplémentaire (150€ TTC en sus).
- Nettoyage des espaces de réception.
- Gestion du verre, des déchets organiques et des cartons, hors encombrants et bouteilles en plastique.
- Pas de droit de bouchon.

* Si toutefois nous avons une demande de séminaire professionnel pour le vendredi, nous vous demanderons au préalable la possibilité de disposer de la salle jusqu'en fin d'après-midi, si vous l'acceptez vous bénéficierez d'une remise de notre part en contrepartie.

En option :

- Nettoyage de la salle après la mise en place de votre décoration le vendredi soir : 100€ TTC
- Location des chaises lattées bois : 2,50€ / chaise TTC
- Serveur supplémentaire au-delà de 50 personnes le dimanche : 150€ TTC
- Lit d'appoint, uniquement dans 2 chambres soit 2 personnes supplémentaires (de moins de 16 ans) petit-déjeuner inclus : 28€ / personne TTC

TARIFS POUR UNE PRIVATISATION DES ESPACES DE RÉCEPTION DE 2 JOURS ET 15 CHAMBRES

BASSE SAISON (NOVEMBRE-AVRIL)	MOYENNE SAISON (MAI & OCTOBRE)	HAUTE SAISON (JUN-SEPTEMBRE)
6055€ TTC	6885€ TTC	7650€ TTC

Un acompte de 30% ainsi qu'une empreinte de carte bancaire vous seront demandés lors de la réservation.

Font partie intégrante de cette offre les conditions générales de vente et le carnet d'adresses des prestataires.